



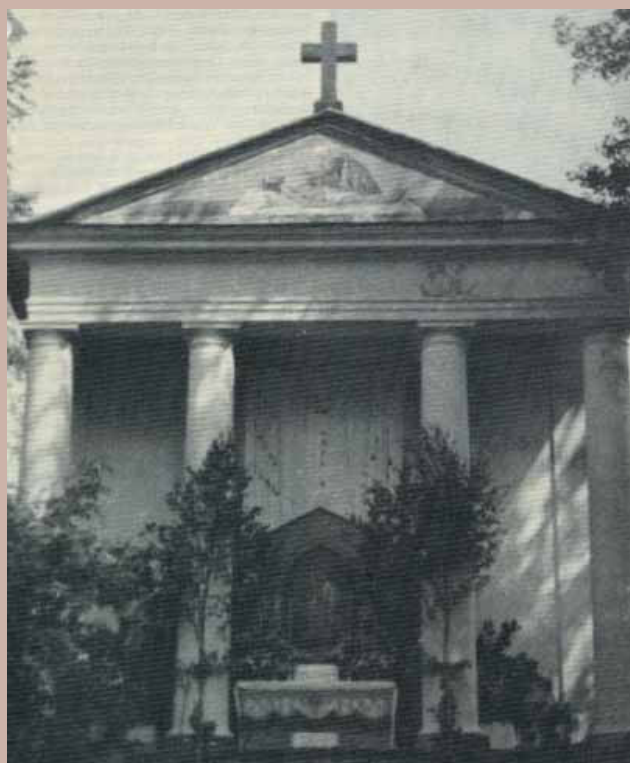
## Hřbitovní kaple s mozaikou „Oplakávání Krista“ v tympanonu

Hřbitovní kaple nacházející se severně od kostela sv. Máří Magdalény, měla obdélný půdorys s polokruhovým zakončením a otevřeným průčelím, členěným pouze dvojicí sloupů a zakončeným trojúhelným štítem. Boční fasády byly rozčleněny pilastry a okny. Objekt vysvětil 21. října 1846 litoměřický biskup A. B. Hille. Jediným vybavením kaple byl nový prostý oltář s centrálním obrazem s námětem „Zmrtvýchvstání Krista“ (Christi Auferstehung), který pro kapli u A. Frinda objednala roku 1897 paní Teresie Dittrichová. Do tympanonu kaple byla roku 1908 umístěna firmou „Hofmosaikanstalt Rauecker“ z Mnichova – Sollnu mozaika s výjevem „Oplakávání Krista“ dle malířova návrhu.

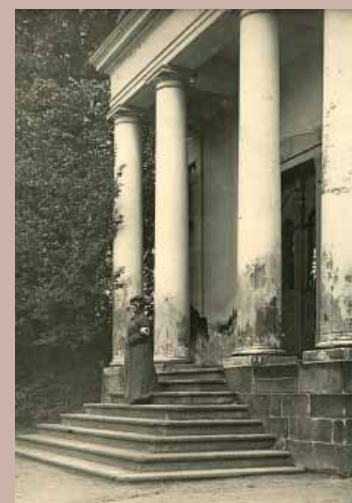


## Friedhofskapelle mit dem Mosaik „Die Beweinung Christi“ im Tympanon

Die Tottenkapelle. Der nördlich von der Kirche der Heiligen Maria Magdalena gelegene Leichenhauspavillon, hatte einen viereckigen Grundriss mit einem halbkreisförmigen Ende und einer geöffneten Stirnseite, nur mit einem Paar der Säulen gegliedert und mit einem dreieckigen Giebel. Die Seitenfassaden wurden in Pilastern und Fenstern gegliedert. Das Objekt wurde am 21. Oktober 1846 vom Leitmeritzer Bischof A. B. Hille geweiht. Die einzige Einrichtung in der Kapelle war ein neuer Altar mit einem Zentralbild mit dem Thema Christi Auferstehung, das für die Kapelle von Frau Theresie Dittrich bei A. Frind im Jahre 1897 bestellt wurde. In das Kapellethympanon wurde im Jahre 1908 von der Firma „Hofmosaikanstalt Rauecker“ aus München ein Mosaik mit der Darstellung „Die Beweinung Christi“ nach dem Entwurf des Malers angebracht.



Hřbitovní kaple /  
Friedhofskapelle



Čelní strana hřbitovní kaple s mozaikou „Oplakávání Krista“ v tympanonu / Vorderseite der Friedhofskapelle mit der Mosaik „Die Beweinung Christi“ im Tympanon



Europäische Union. Europäischer  
Fonds für regionale Entwicklung.  
Evropská unie. Evropský fond pro  
regionální rozvoj.



Ahoj sousede. Hallo Nachbar.  
Interreg VA / 2014–2020



Registrační číslo/Registernummer:  
EEL-0061-CZ-16.05.2016  
Projekt byl finančně podpořen  
ve výši 85 % celkových nákladů  
ve výši 11.284 Eur.

