

VALNÁ HROMADA

Termín 4. 6. 2014

Program:

1. zahájení
2. hospodaření společnosti
3. výroční zpráva společnosti za rok 2013
4. kalkulace ceny tepla na rok 2014
5. informace o činnosti společnosti v roce 2013-14

PREZENČNÍ LISTINA

Ing. Zbyněk Linhart

Zbyněk Linhart

Jan Kolář

Jan Kolář

Jiří Podhorský

Jiří Podhorský

Mgr. Milan Sudek

Milan Sudek

Jaroslav Stibor

N

Jiří Vích

Jiří Vích

RNDr. Ivana Preyová

Ivana Preyová



ZÁPIS

1. Zahájení

Jednatelka společnosti RNDr. Ivana Preyová přivítala přítomné členy Rady města Krásná Lípa na zasedání valné hromady společnosti. Konstatovala, že valná hromada byla řádně svolána a navrhla, aby valnou hromadu předsedal Jan Kolář a zapisovatelem byl Jiří Podhorský.

Usnesení: Valná hromada schvaluje předsedajícího Jana Koláře .

Hlasování: 5 pro

Usnesení: Valná hromada schvaluje zapisovatele Jiřího Podhorského.

Hlasování: 5

Pan Kolář se ujal řízení Valné hromady.

2. Hospodaření společnosti

Jednatelka společnosti RNDr. Ivana Preyová seznámila Valnou hromadu s hospodařením společnosti v roce 2013. Společnost v účetním období 2013 skončila hospodaření se ziskem

- 2013 - 596 tis. Kč

Usnesení: Valná hromada schvaluje účetní závěrku za rok 2013.

Hlasování: 5

3. Výroční zpráva společnosti za rok 2013

Valná hromada se seznámila s Výroční zprávou za rok 2013 v tištěné podobě. Jednatelka společnosti komentovala jednotlivé body výroční zprávy za rok 2013.

Usnesení: Valná hromada schvaluje výroční zprávu za rok 2013.

Hlasování: 5

4. Kalkulace ceny tepla

od 1. 1.2013 – 643,31 Kč

k 31. 12. 2013 – 551,58 Kč

v průběhu roku jsme neměnili cenu tepla

5. Informace

- rok 2013
- činnost společnosti v roce 2014

Rok 2013

I. Kontroly:

dne 28. 11. 2013 - kontrola OSSZ Děčín - kontr.období 1.4.2011-31.10.2013.

II. Hlavní dodavatelé služeb:

RWE a.s., ČEZ a.s., ČEZ distribuce, Ventos, Tedom, Teplo Rumburk, s.r.o.

III. Vývoj ceny plynu v roce 2013 (příloha)

IV. Platba DPH:

Společnost je čtvrtletní plátce DPH

Čtvrtletí	Daňová povinnost	Nadměrný odpočet
I.	42 606 Kč	0 Kč
II.	14 029 Kč	0 Kč
III.	63 084 Kč	0 Kč
IV.	47 172 Kč	0 Kč

V. Platba ekologické daně

Měsíc	Daň (Kč)	Měsíc	Daň (Kč)
Leden	13 605	Červenec	0
Únor	11 730	Srpen	0
Březen	11 863	Září	2 251
Duben	5 230	Říjen	4 136
Květen	2 709	Listopad	8 088
Červen	435	Prosinec	11 254

VI. Zálohy na teplo v průběhu roku byly upraveny k 1. 10. 2013.

VII. Výkupní cena elektřiny – v roce 2013 nedošlo k úpravě výkupní ceny elektřiny – cena za MWh byla 1 090 Kč.

Platba za distribuci (vývoj od roku 2009):

2009 - (0,24 + 0,064) Kč / kWh

2010 - (0,47 + 0,064) Kč / kWh

2011 - (0,59 + 0,064 + 0,09653) Kč / kWh

2012 - (0,59 + 0,08985) Kč / kWh

2013 - OTE a.s. zelený bonus-670,-/MWh;

bonus za decentralní vyr. = 28,-/MWh

Rok 2014

VIII. 2014 – nákladová cena a zálohy

Zálohy byly od 1. 2. 2014 stanoveny pro nákladovou cenu 549,67 Kč (kalkulace pro rok 2014)

Odběratelé	01/2014	02 – 12/2014
SBDO Průkopník Varnsdorf	252 000 Kč	180 000 Kč
OSBD Děčín	75 000 Kč	60 000 Kč
Město Krásná Lípa	144 500 Kč	100 000 Kč
DPS Šluknov	235 000 Kč	175 000 Kč

IX. Změna zakladatelské listiny

V souladu s ustanovením zákona o obchodních korporacích je nutné změnit zakladatelskou listinu. Jednatelka společnosti předložila valné hromadě nové znění zakladatelské listiny.

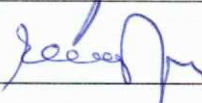
Usnesení: Valná hromada schvaluje nové znění zakladatelské listiny a pověřuje starostu města Ing. Zbyňka Linharta k provedení této změny formou notářského zápisu.

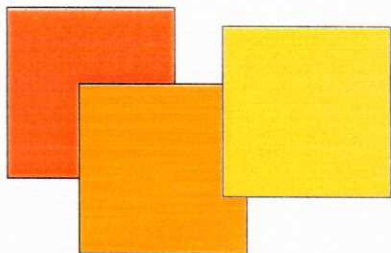
Hlasování: 5 pro

Zapisovatel:



Předsedající:





VALNÁ HROMADA

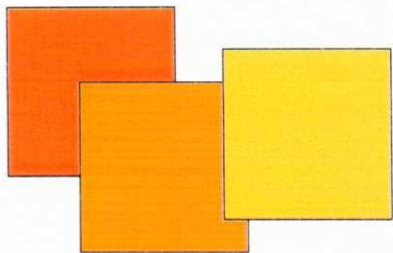
Termín 4. 6. 2014

USNESENÍ

1. Valná hromada schvaluje předsedajícího Jana Koláře
2. Valná hromada schvaluje zapisovatele Jiřího Podhorského.
3. Valná hromada schvaluje účetní závěrku za rok 2013.
4. Valná hromada schvaluje výroční zprávu společnosti za rok 2013.
5. Valná hromada schvaluje nové znění zakladatelské listiny a pověřuje starostu města Ing. Zbyňka Linharta k provedení této změny formou notářského zápisu.

Zapisovatel:

Předsedající:



VALNÁ HROMADA

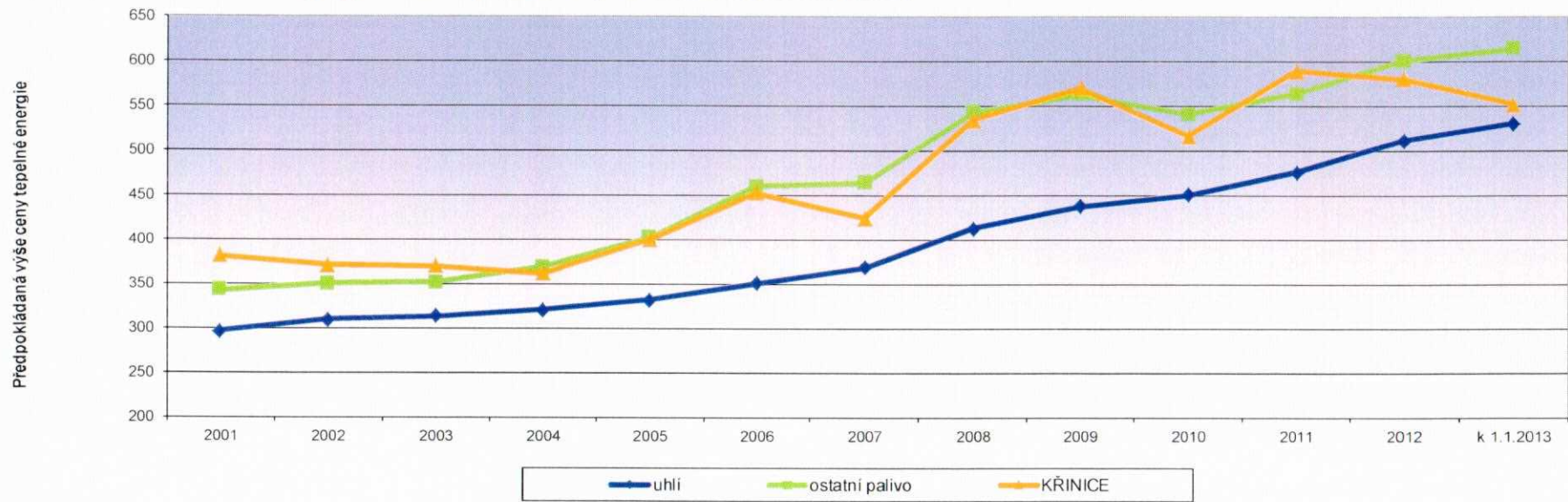
Přílohy:

1. Vývoj průměrných cen tepelné energie
2. Celková cena plynu
3. Bilance výroby elektřiny z KGJ v roce 2013

Vývoj průměrných cen tepelné energie pro konečné spotřebitele

Palivo	Průměrná výsledná cena tepelné energie v roce	Průměrná výsledná cena tepelné energie v roce	Průměrná výsledná cena tepelné energie v roce	Průměrná výsledná cena tepelné energie v roce	Průměrná výsledná cena tepelné energie v roce	Průměrná výsledná cena tepelné energie v roce	Průměrná výsledná cena tepelné energie v roce	Průměrná výsledná cena tepelné energie v roce	Průměrná výsledná cena tepelné energie v roce	Průměrná výsledná cena tepelné energie v roce	Průměrná výsledná cena tepelné energie v roce	Průměrná výsledná cena tepelné energie v roce	Průměrná předpokládaná cena tepelné energie v roce
	2001	2002	2003	2004	2005	2006	2007	2008	2009	2010	2011	2012	k 1.1.2013
	Kč/GJ	Kč/GJ	Kč/GJ	Kč/GJ	Kč/GJ	Kč/GJ	Kč/GJ	Kč/GJ	Kč/GJ	Kč/GJ	Kč/GJ	Kč/GJ	Kč/GJ
uhlí	297,03	309,49	313,26	320,94	332,3	350,63	368,88	412,91	437,79	451,24	475,59	511,72	530,47
ostatní palivo	342,41	350,34	351,92	369,72	402,36	460,04	463,54	542,85	562,07	540,71	563,18	600,54	614,18
KŘINICE	381,83	371,21	369,8	361,96	400,19	452,48	424,51	534,12	570,1	516,52	589,23	580,24	551,58

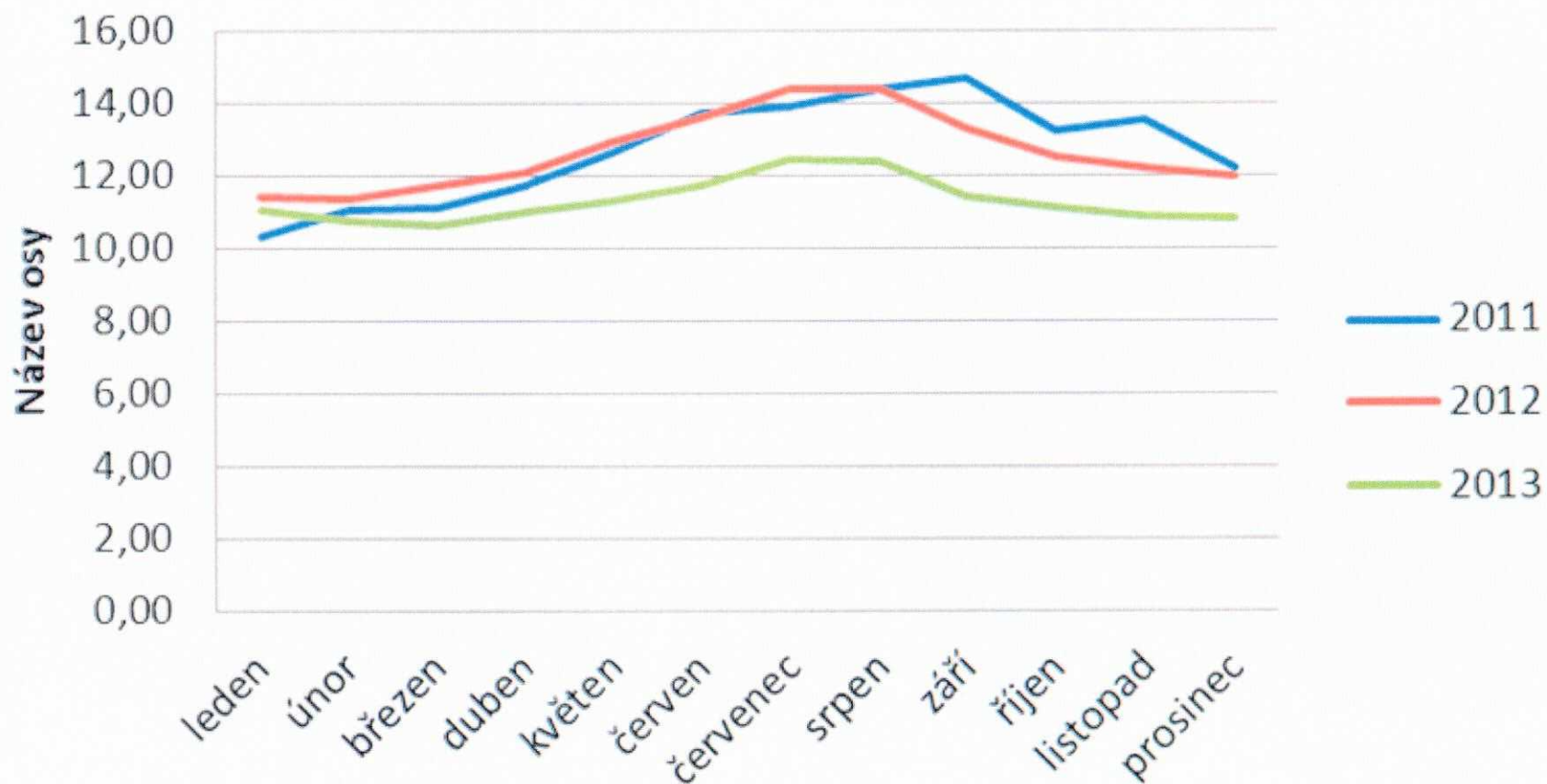
Vývoj průměrné ceny tepelné energie v časovém období 2001-1.1.2013



KŘINICE KRÁSNÁ LÍPA, s.r.o., Masarykova 246/6, 407 46 Krásná Lípa

CELKOVÁ CENA PLYNU CENTRÁLNÍ KOTELNA						Rok : 2013	
nákladová, dle faktur dodavatele							
KŘINICE KRÁSNÁ LÍPA s.r.o., Masarykova 246/6							
Měsíc	Celková cena	Spotřeba plynu	Ekologická daň	(Stálé platby)	Nákladová cena/m3	Poznámky	
						růst ceny v %	dle ceníku v Kč / m3
leden	781551,27 Kč	72030 m3	13604,15 Kč	59278,85 Kč	11,04	0,00	9,61
únor	676574,42 Kč	64028 m3	11729,29 Kč	59278,85 Kč	10,75	3,76	9,61
březen	723430,25 Kč	69200 m3	11862,40 Kč	59278,85 Kč	10,63	2,56	9,61
duben	508015,39 Kč	46669 m3	5229,23 Kč	59278,85 Kč	11,00	6,15	9,61
květen	422313,32 Kč	37606 m3	2708,10 Kč	59278,85 Kč	11,30	9,09	9,61
červen	341040,57 Kč	29094 m3	434,52 Kč	59278,85 Kč	11,74	13,29	9,61
červenec	270758,95 Kč	21758 m3	0,00 Kč	59278,85 Kč	12,44	20,12	9,61
srpen	276078,82 Kč	22294 m3	0,00 Kč	59278,85 Kč	12,38	19,53	9,61
září	411769,52 Kč	36236 m3	2250,63 Kč	59278,85 Kč	11,43	10,29	9,61
říjen	484435,01 Kč	43971 m3	4135,90 Kč	59278,85 Kč	11,11	7,25	9,61
listopad	603890,31 Kč	56390 m3	8087,27 Kč	59278,85 Kč	10,85	4,75	9,61
prosinec	674523,70 Kč	63324 m3	11253,76 Kč	59278,85 Kč	10,83	4,53	9,61
SOUČET :	6174381,53 Kč	562600 m3	71295,25 Kč	711346,2 Kč			
Poznámky : Stálé platby pro denní maximum 3100m3 -k= 3,1 .				1. a 4. čtvrtletí	65,58%	368943 m3	Z1
Leden = 100% ,pohyb cen ve srovnání s lednem.				2. a 3. čtvrtletí	34,42%	193657 m3	
Ceny dle ceníku, za plyn, včetně DPH 20%.				CELKEM :	100,00%	562600 m3	

Nákladová cena plynu



KŘINICE KRÁSNA LÍPA, s.r.o., Masarykova 246/6, 407 46 Krásná Lípa

Rok: 2013	VÝROBA A PRODEJ ELEKTRINY Stavy měřidel				Objekt: Nemocniční 1066/34 Centrální kotelna	
Datum	Výroba el. [kWh]	Prodej el. [kWh]	Dod.jalová C [kWA _r]	Dod.jal. L [kWA _r]	Odběr el. [kWh]	Poznámky Prodej do sítě
2.1.2013	3496090	6711570	207126	342291	47440	Leden 92802 kWh
1.2.2013	3594980	6804372	207626	348638	47621	Únor 80803 kWh
1.3.2013	3686670	6885175	208094	354162	47777	Březen 94287 kWh
2.4.2013	3794040	6979462	208543	360769	47800	Duben 91849 kWh
2.5.2013	3894653	7071311	208854	368174	47841	Květen 94678 kWh
31.5.2013	3990994	33113	134	2771	494	Červen 80713 kWh
1.7.2013	4082510	113826	402	9505	617	Červenec 66060 kWh
1.8.2013	4154620	179886	688	14854	851	Srpen 66972
2.9.2013	4232782	246858	1103	19948	937	Září 92056 kWh
1.10.2013	4329296	338914	1380	27902	983	Říjen 93759 kWh
1.11.2013	4432189	432673	1703	35933	1141	Listopad 90681 kWh
2.12.2013	4535702	523354	2220	42950	1222	Prosinec 90573 kWh
1.1.2014	4629841	613927	2850	49004	1434	
				Dodávka	Odběr	
21.5.2013		Výměna elektroměru	Starý : Nový :	7133272 396	47910 482	

KŘINICE KRÁSNA LÍPA, s.r.o., Masarykova 246/6, 407 46 Krásná Lípa

Rok:	VLASTNÍ SPOTŘEBA ELEKTŘINY				Objekt:	
2013	Rozdíl stavů měřidel		RWE Key	OTE	Nemocniční 1066/34 Centrální kotelna	
Měsíc	Výroba el. [kWh]	Prodej el. [kWh]	Vlast.spotřeba [kWh]	Výkup. cena 1,32Kč/kWh	Prod.cena 5,06Kč/kWh	Poznámky Úspora na elektřině
leden	98890	92802	6088	8036,16	30805,28	Leden 22769,12 Kč
únor	91690	80803	10887	14370,84	55088,22	Únor 40717,38 Kč
březen	107370	94287	13083	17269,56	66199,98	Březen 48930,42 Kč
duben	100613	91849	8764	11568,48	44345,84	Duben 32777,36 Kč
květen	96341	94678	1663	2195,16	8414,78	Květen 6219,62 Kč
červen	91516	80713	10803	14259,96	54663,18	Červen 40403,22 Kč
červenec	72110	66060	6050	7986	30613	Červenec 22627,00 Kč
srpen	78162	66972	11190	14770,8	56621,4	Srpen 41850,60 Kč
září	96514	92056	4458	5884,56	22557,48	Září 16672,92 Kč
říjen	102893	93759	9134	12056,88	46218,04	Říjen 34161,16 Kč
listopad	103513	90681	12832	16938,24	64929,92	Listopad 47991,68 Kč
prosinec	94139	90573	3566	4707,12	18043,96	Prosinec 13336,84 Kč